

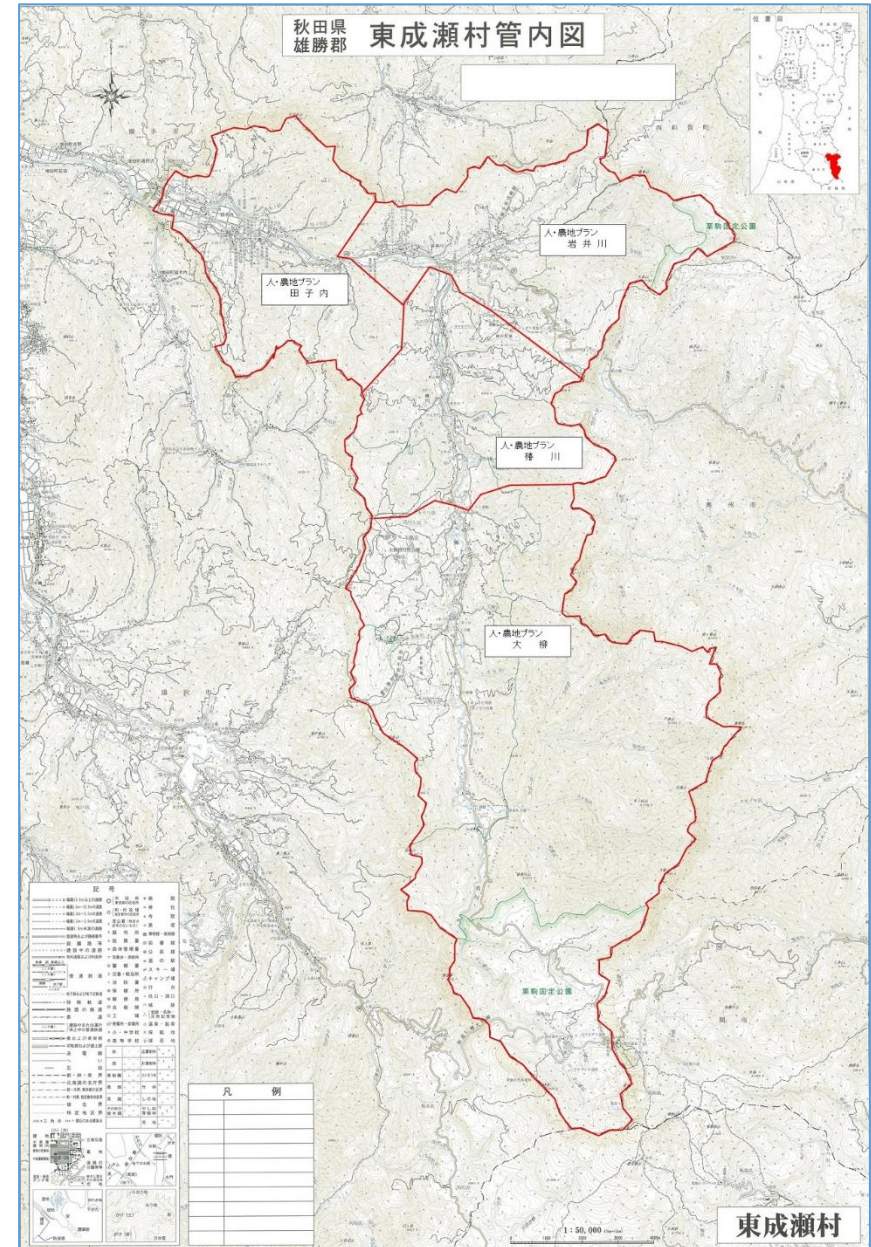
東成瀬村における農地中間管理事業を 活用した農地の集積について

平成28年8月5日

東成瀬村 現地相談員 高橋 清一

東成瀬村の紹介

東成瀬村は秋田県の東南端に位置し、東は奥羽山脈を境に岩手県に、南は宮城県に接し、東西に17km、南北に30kmと細長い地形をなしている。総面積203.69km²のうち山林原野が93%、このうち国有林がほぼ半分を占めている。



東成瀬村の農地と農家

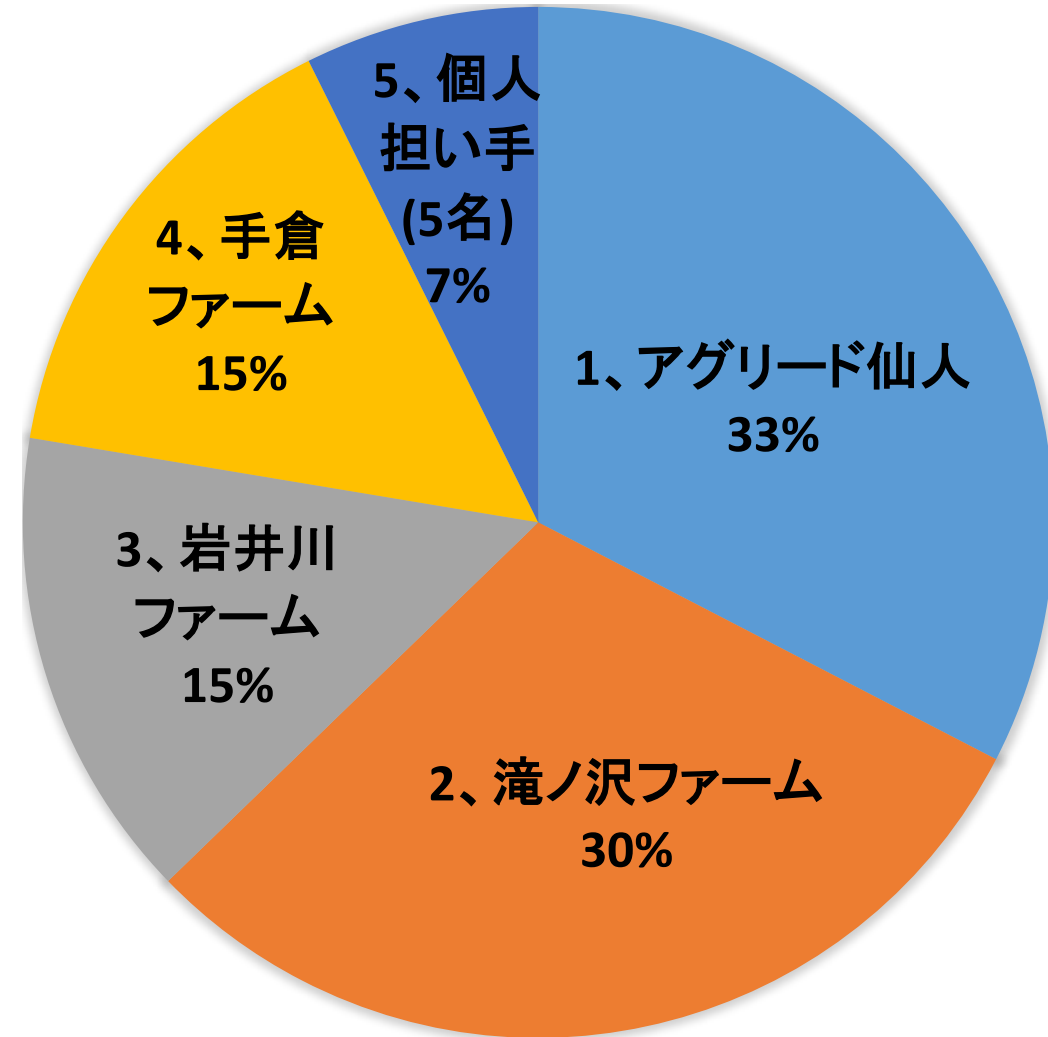
水田	394	ha
畑	234	ha
合計面積	628	ha
農家戸数	481	戸

水田394haの内、
中山間直接支払の面積
(平成27年度)

急傾斜地	66ha(16.8%)
緩傾斜地	241ha(61.2%)
計	307ha(78.0%)

農地中間管理機構を活用した集積

	集積面積	割合
1、アグリード仙人	322,762m ²	33%
2、滝ノ沢ファーム	298,507m ²	30%
3、岩井川ファーム	147,251m ²	15%
4、手倉ファーム	148,770m ²	15%
5、個人担い手(5名)	72,764m ²	7%
合計	990,054m ²	



機構集積協力金について(平成27年度申請)

○地域集積協力金

対象：6地域 面積683,811m²

用途：エリア対象地域で話し合いをし、用途を協議し受け手、出し手への配分を決定した。
主に、受け手の機械・施設等の整備

○経営転換協力金

対象：出し手 58件 面積336,400m²

マッチングの課題点

1. 借り手の出てこない農地をどうするか
2. 水田の整理に経費を掛ける人がいない
特に、山間部の田は土手のみで手(金)
を掛ける人がいない
3. 山間部の水田・畑の原野化

農家に対するアンケート結果

農地を受託、委託したい面積について

出し手側

	平成29年 度から	2年～ 5年後	5年～ 10年後
1a～50a	4名	9名	17名
51a～100a	3名	5名	4名
101a～200a			4名
200a以上	1名		
面積未定	3名	3名	4名
			57名

受け手側

受入可能 面積
1名
1名
1名
7名
10名

委託面積が
1,178a 受託しき
れない現状です..



委託面積(a)	2,715
受託面積(a)	1,537
差 (a)	1,178
割合	56.6%

事例の紹介(アグリード仙人)

農事組合法人アグリード仙人

法人設立 平成26年5月15日

構成員 8名 資本金 800,000円

耕作地

地区 \ 年度	平成26年度	平成27年度	平成28年度
宮田	204,355m ²	214,910m ²	251,125m ²
下田	45,707m ²	45,527m ²	57,428m ²
蛭川	59,361m ²	61,139m ²	69,360m ²
計	309,423m ²	321,576m ²	377,913m ²

事例の紹介(アグリード仙人)

集積

年度 地区	平成26年度	平成27年度	平成28年度
宮田	99,390m ²	110,144m ²	694m ²
下田	29,021m ²	24,695m ²	0m ²
蛭川	29,981m ²	28,837m ²	0m ²
計	158,392m ²	163,676m ²	694m ²

事例の紹介(アグリード仙人)

○人・農地プランの話し合いを経て、集積方法等を合議していった

○H28年度作付面積

水田 ・あきたこまち 31 ha

・金のいぶき 3 ha

・もち米(きぬのはだ) 1 ha

ハウス ・トマト2棟 ・きゅうり1棟 ・野菜など

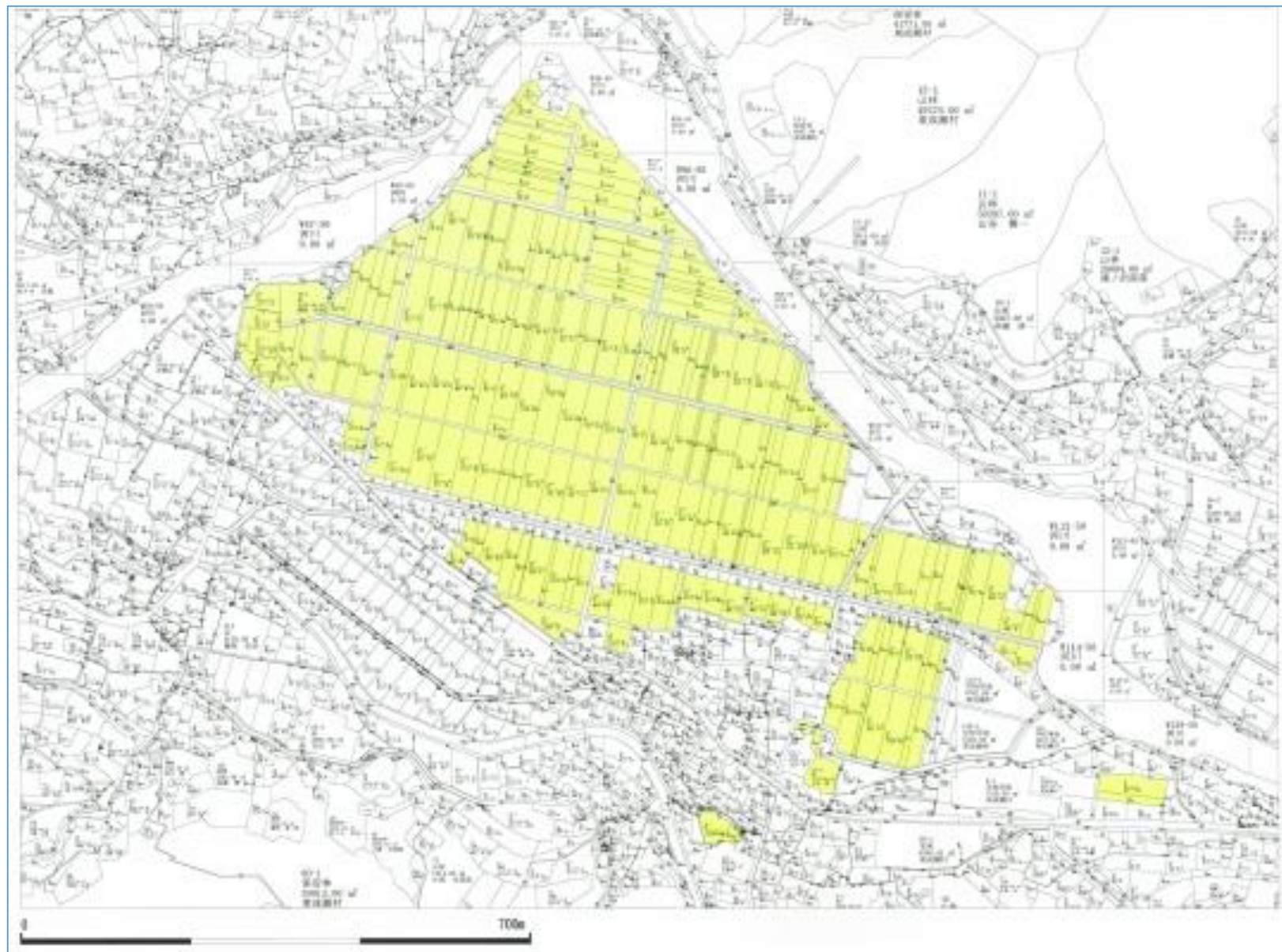
冬期間 ・干し餅 ・うどん ・ウルイ

写真(ガツケ山から)



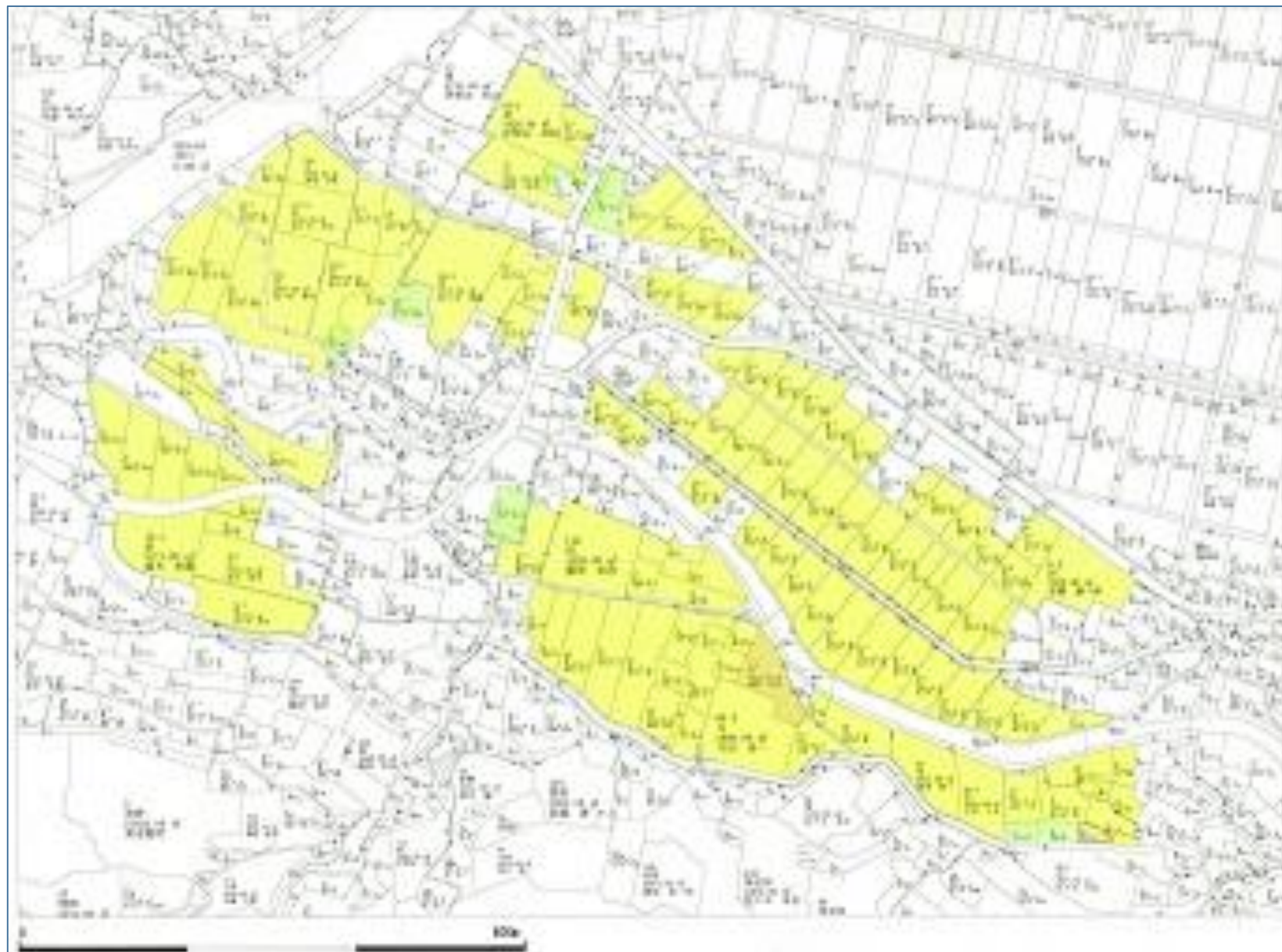
図面(エリア)

宮田



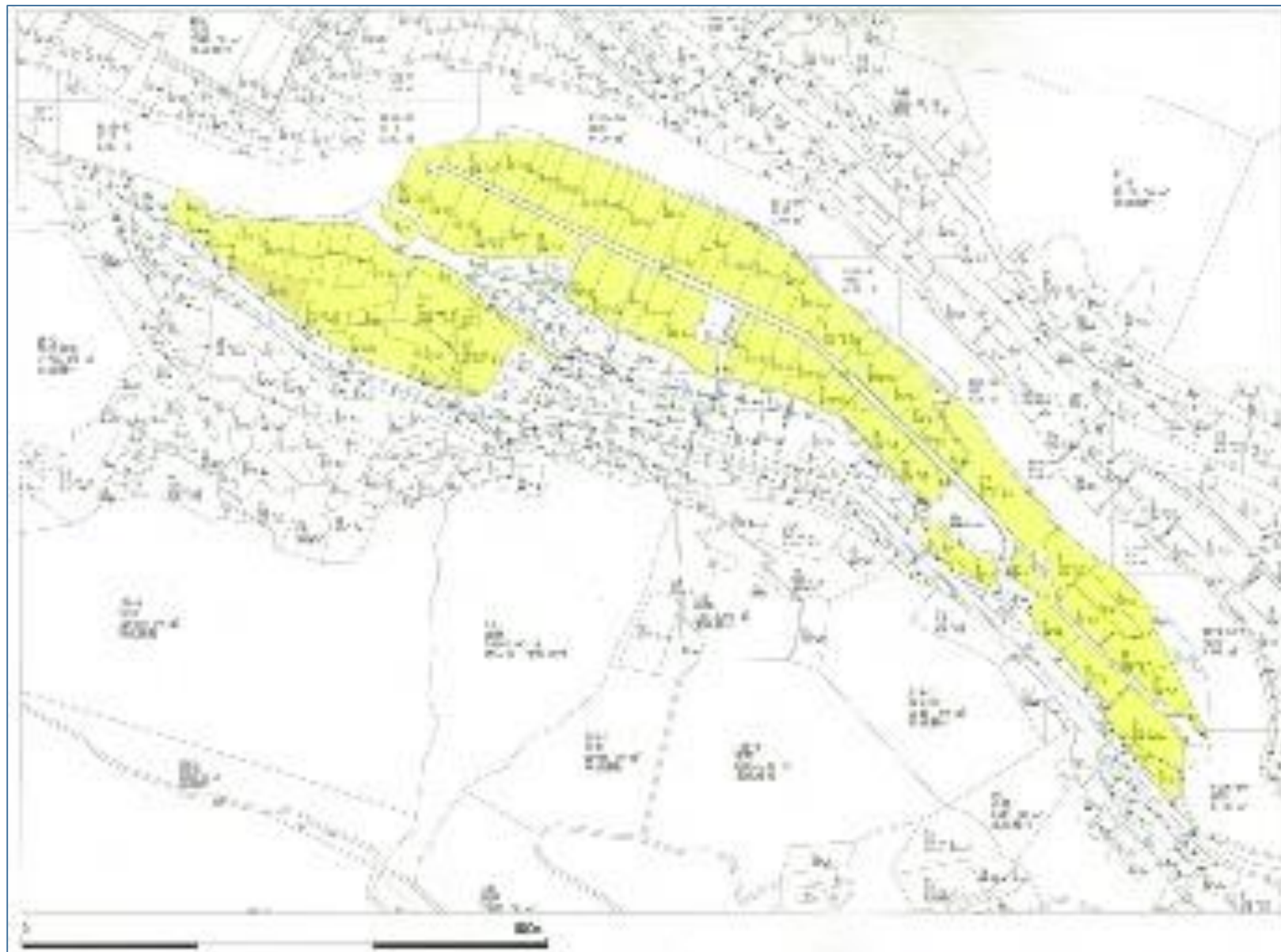
図面(エリア)

下田



図面(エリア)

蛭川



写真(ライスセンター)



写真

水田苗管理



水田耕起作業



写真

代かき作業



田植作業



写真

水田管理



モチ米天日乾燥



刈取り作業



乾燥調整



写真

仙人米



写真

水耕レタス



水耕いちご



写真

ハウスきゅうり



写真

ハウストマト



仙人米の特徴

- ・粒の大きさ

H27産 1.95mm

H28産 2.00mm

- ・食味値

玄米で測定し、75以上

- ・村でとれた「あきたこまち」



御清聴ありがとうございました。